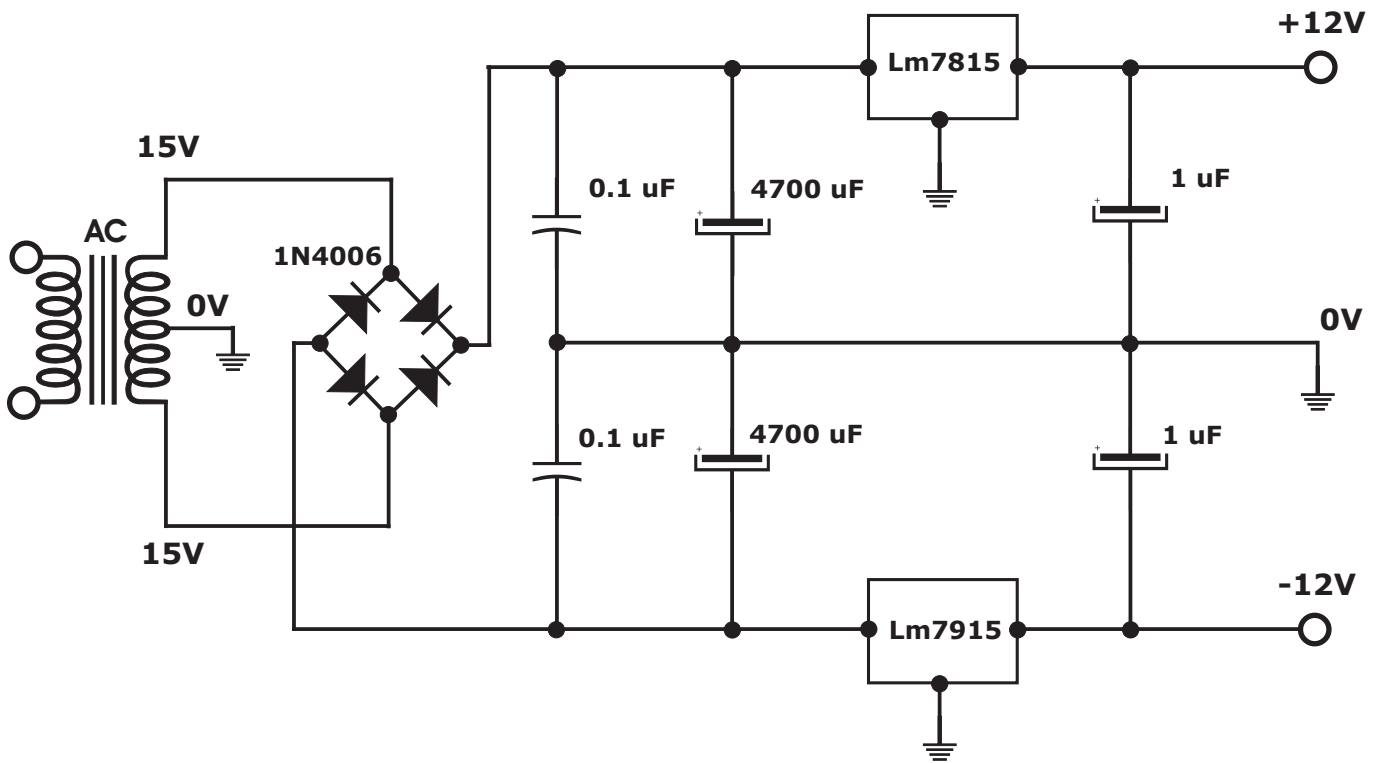
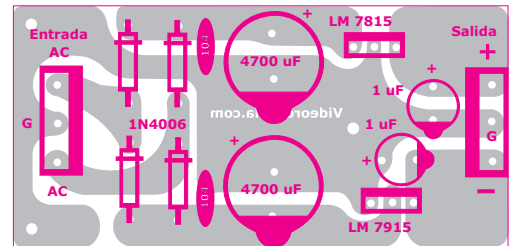


# Fuente simetrica regulada



Posicion de los componentes



Este circuito no necesita mayor explicación, se trata de una fuente simétrica regulada de gran utilidad en proyectos como preamplificadores y circuitos que necesiten voltajes estables. Puede proporcionar 15VDC por sección (-15 y +15), con un consumo de hasta 2A, dependiendo del transformador que le coloquemos a la entrada AC.

PCB a tamaño real



Cambiando los valores de los reguladores conseguiremos la tensión que deseemos, por ejemplo: para conseguir 12V, debemos colocar los reguladores Lm7812 y Lm7912 respectivamente. Hay que tener en cuenta que para que los reguladores funcionen correctamente, la tensión de entrada debe ser unos 3V por encima del valor del regulador

Mascara de componentes

