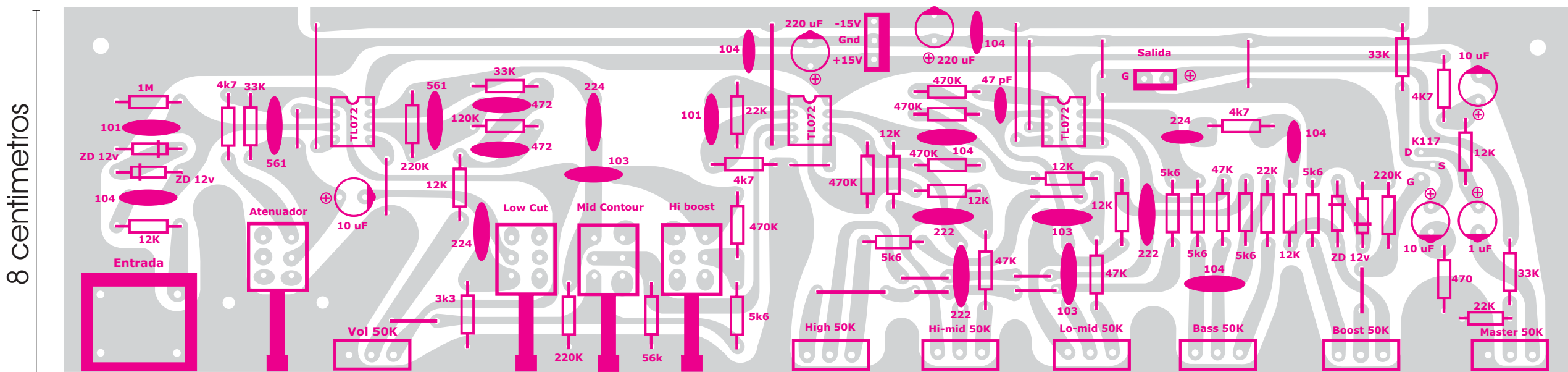


# Preamplificador para bajo eléctrico

32.5 centímetros



8 centímetros

Las patas de transistor FET Son:

G = gate = puerta

S = source = fuente

D = drain = drenador

Posición de los componentes

# Preamplificador para bajo eléctrico

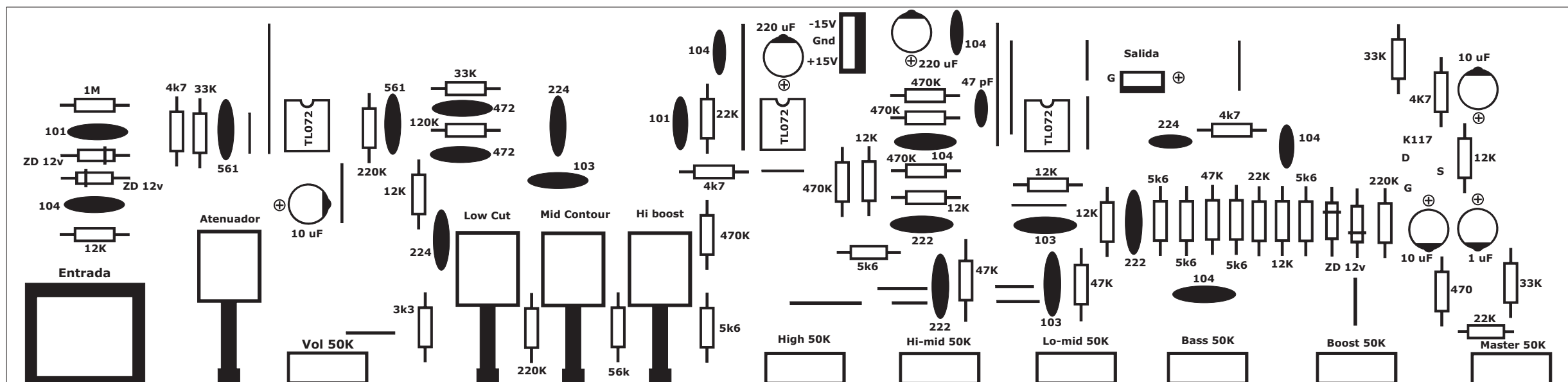


Circuito impreso a tamaño real

Recuerde que para imprimir debe configurar su impresora para hoja tamaño oficio  
Que es de 21 x 35 centímetros.

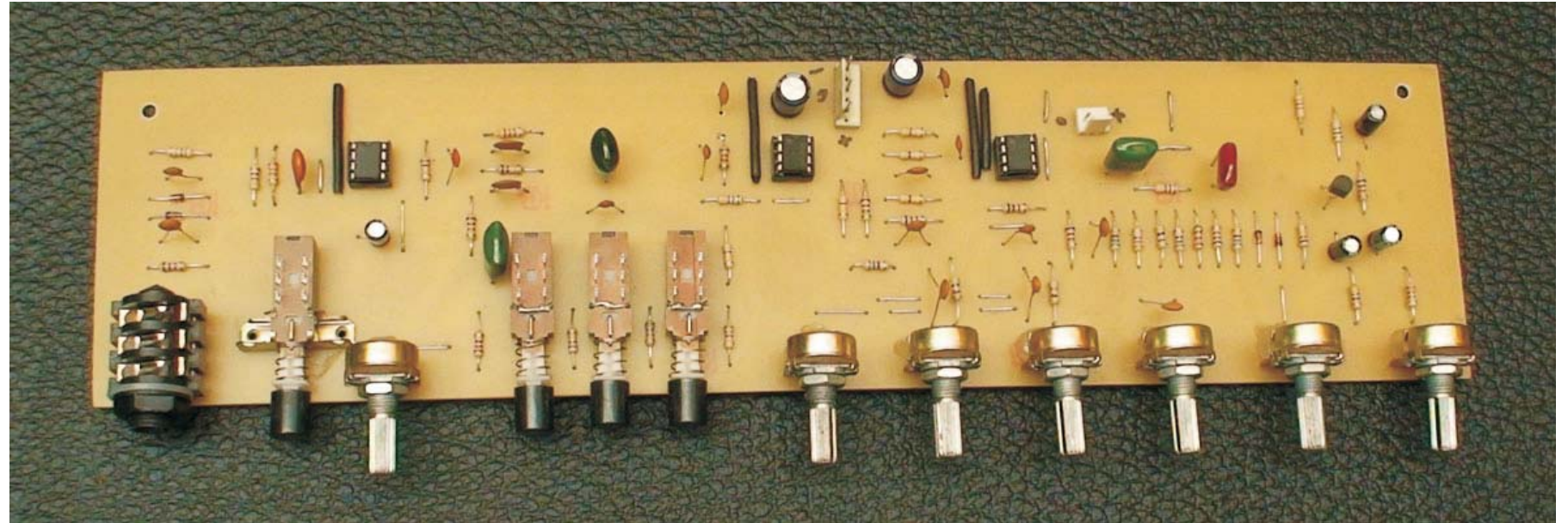
[construyasuvideorockola.com](http://construyasuvideorockola.com)

# Preamplificador para bajo eléctrico



Mascara de componentes

# Preamplificador para bajo eléctrico



## Lista de materiales

### Integrados

3 TL072

### Resistencias de 1/4w

- 4 R 4K7 (amarillo, violeta, rojo)
- 1 R 1 Megohmio (café, negro, verde)
- 8 R 12 K (café, rojo, naranja)
- 4 R 33 K (naranja, naranja, naranja)
- 3 R 220 K (rojo, rojo, amarillo)
- 1 R 3K3 (naranja, naranja, rojo)
- 1 R 120 K (café, rojo, Amarillo)
- 1 R 56 K (verde, azul, naranja)
- 6 R 5K6 (verde, azul, rojo)
- 1 R 470 Ohmios (amarillo, violeta, café)
- 5 R 470 K (amarillo, violeta, amarillo)
- 4 R 47 K (amarillo, violeta, naranja)
- 3 R 22 K (rojo, rojo naranja)

### Condensadores

- 2 C 100 pF (101)
- 5 C 0.1 uF (104)
- 2 C 560 pF (561)
- 2 C 0.0047 uF (472)
- 3 C 0.22 (224)
- 3 C 0.01 (103)
- 1 C 47 pF
- 3 C 0.0022 (222)
- 2 C 220 uF
- 1 C 1 uF
- 3 C 10 uF

- 1 Transistor Fet  
K117, el J113  
o el NTE469

### Varios

- 1 Jack monofónico o estero para impreso.
- 4 Switch de 6 patas para impreso
- 4 Diodos zener de 12 voltios
- 1 conector de 3 pines pequeño
- 1 conector de 6 pines pequeño

Además deberá armar la fuente regulada que se encuentra en el sitio Web [www.construyasuvideorockola.com](http://www.construyasuvideorockola.com), utilizando un transformador de 15x15v 300mA, el regulador LM 7815 y el LM 7915.